



**PR01 Rothesütte – Sophienhof – Ilfeld –
Niedersachswerfen – Krimderode – Nordhausen**



Rosensteg, Ilfeld; Ri. Ilfeld



Rosensteg, Ilfeld; Ri. Niedersachswerfen



Freiheitsstraße, Krimderode, Ri. Nordhausen



Niedersachswerfen, Ri. Nordhausen

Allgemeine Informationen

Routenkategorie:

- Regionale Pendlerroute Netzkater – NDH
- Abschnittsweise gemeinsame Führung mit dem Harzrundweg und der Euro-Velo-Route 13 („Iron Curtain Trail“)

Streckenlänge: ca. 15,6 km

- Auf Bundesstraßen: ca. 11,5 km
- Übrige: ca. 4,1 km

DTV:

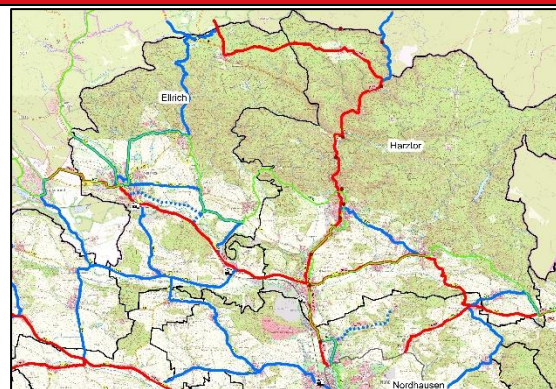
- 2.175 Kfz/Tag bis 13.779 Kfz/Tag
- 464 SV/Tag bis 856 SV/Tag

Straßenklassifizierung:

- Bundesstraße (B 4)
- Anliegerstraße

SPNV-Anbindung:

- Niedersachswerfen
- Harzquerbahn (Mehrere Haltestellen)



Maßnahmen					
Umsetzungsabschnitt	Länge	Lage RVA	Breite Bestand	Maßnahme	Kosten- schätzung
GS - Landkreisgrenze – Rothesütte (außerorts)	1,0 km	n.v.		k.H.	
K 1 - Rothesütte (innerorts)	0,2 km	n.v.		k.H.	
K 1 - Rothesütte – Sophienhof (außerorts)	4,7 km	n.v.		k.H.	
K 1 - Sophienhof (innerorts)	0,2 km	n.v.		k.H.	
B 4, B 81 und K 1 - Sophienhof – Ilfeld (außerorts)	9,9 km	n.v.		Neubau begl. GRW	2.789.700€
B 4 und GS - Ilfeld (innerorts)	1,1 km	n.v.		Neubau begl. GRW	337.200€
GS - Ilfeld – Niedersachswerfen (außerorts)	2,1 km	Selbst.	2,00	k.H.	
B 4 - Niedersachswerfen (innerorts)	2,0 km	Begl.	2,50	k.H.	
B 4 und GS - Niedersachswerfen – NDH (außerorts)	2,3 km	Selbst.	2,00	Oberflächensanierung	110.200€
Kosten gesamt					3.237.100€



**PR02 Buchholz/Harz – Neustadt/Harz – Harzungen –
 Niedersachswerfen**



L 1037; Niedersachswerfen – Harzungen



L 1037; Harzungen – Niedersachswerfen

Allgemeine Informationen

Routenkategorie:

- Regionale Pendlerroute Neustadt/Harz – Niedersachswerfen
- Abschnittsweise gemeinsame Führung mit dem Harzrundweg

Streckenlänge: ca. 4,8 km

DTV:

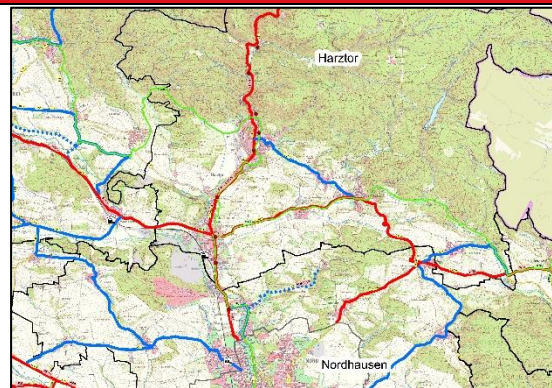
- 1.835 Kfz/Tag
- 64 SV/Tag

Straßenklassifizierung:

- Landesstraße (L 1037)

SPNV-Anbindung:

- Niedersachswerfen Ost (Harzquerbahn)



Maßnahmen					
Umsetzungsabschnitt	Länge	Lage RVA	Breite Bestand	Maßnahme	Kosten- schätzung
L 1037 - Buchholz / Harz – Neustadt / Harz (außerorts)	3,0 km	n.v.		k.H.	
L 1037 - Neustadt / Harz (innerorts)	1,3 km	n.v.		k.H.	
L 1037 - Neustadt / Harz – Harzungen (außerorts)	0,9 km	Begl.		k.H.	
L 1037 - Harzungen (innerorts)	0,6 km	n.v.		k.H.	
L 1037 - Harzungen – Niedersachswerfen (außerorts)	2,4 km	Begl.		k.H.	
L 1037 - Niedersachswerfen (innerorts)	0,3 km	n.v.		k.H.	
Kosten gesamt					0€



**PR03 Stempeda – Rodishain – Buchholz/Harz –
Petersdorf – Nordhausen**



L 1038; Nordhausen - Petersdorf



L 1038; Petersdorf



L 1038; Petersdorf



L 1038; Petersdorf – Buchholz / Harz

Allgemeine Informationen

Routenkategorie:

- Regionale Pendlerroute Herrmannsacker – NDH
- Abschnittsweise gemeinsame Führung mit dem Harzrundweg

Streckenlänge: ca. 4,5 km

- Auf Landesstraßen: ca. 3,5 km
- Auf Kreisstraßen: ca. 0,9 km

DTV:

- 3.713 Kfz/Tag
- 125 SV/Tag

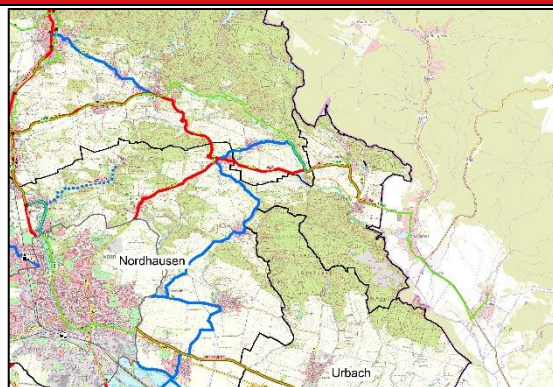
Straßenklassifizierung:

- Landesstraße (L 1038)
- Kreisstraße (K 24)

SPNV-Anbindung:

- Nein

Radwegbau in Planung / Umsetzung



Maßnahmen					
Umsetzungsabschnitt	Länge	Lage RVA	Breite Bestand	Maßnahme	Kosten-schätzung
L 1037 - Kreisgrenze – Stempeda (außerorts)	0,5 km	n.v.		Neubau RVA	160.500€
L 1037 - Stempeda (innerorts)	0,2 km	n.v.		k.H.	
K 10 - Stempeda – Rodishain (außerorts)	1,2 km	n.v.		k.H.	
L 1037; Wirtschaftsweg - Rodishain – Buchholz / Harz (außerorts)	3,8 km	n.v.		Neubau RVA	705.300€
L 1037, L 1038, K 24 - Buchholz / Harz (innerorts)	0,5 km	n.v.		k.H.	
L 1038 - Buchholz / Harz – Petersdorf (außerorts)	2,4 km	n.v.		Neubau RVA	724.500€
L 1038 - Petersdorf (innerorts)	0,8 km	n.v.		k.H.	
L 1038 - Petersdorf – NDH (außerorts)	1,8 km			Lfd. Planung	
Kosten gesamt					1.590.300€



PR04 Görsbach – Urbach – Bielen – Nordhausen



Alte Leipziger Straße; Nordhausen – Bielen



Alte Leipziger Straße; Bielen – Urbach



Alte Leipziger Straße; Bielen – Urbach



Alte Leipziger Straße; Görsbach – Urbach

Allgemeine Informationen

Routenkategorie:

- Regionale Pendlerroute Görsbach – NDH
- Verkehrsarme Alternative zur L 3080
- Abschnittsweise gemeinsame Führung mit dem Harz-Kyffhäuser-Rennsteig-Radweg

Streckenlänge: ca. 11,6 km

DTV:

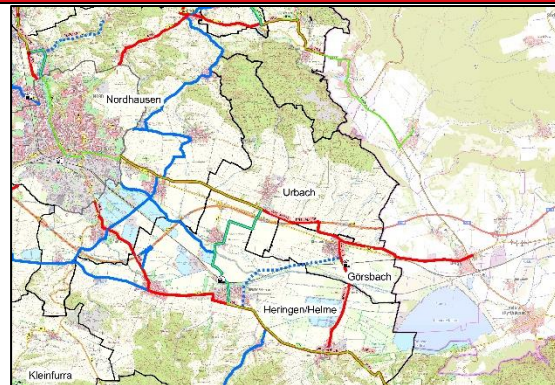
- n.v.

Straßenklassifizierung:

- Anliegerstraße
- Wirtschaftsweg
- Selbständige RVA

SPNV-Anbindung:

- Görsbach



Maßnahmen					
Umsetzungsabschnitt	Länge	Lage RVA	Breite Bestand	Maßnahme	Kosten- schätzung
GS - Landkreisgrenze – Görsbach (außerorts)	1,5 km	Selbst.		k.H.	
GS - Görsbach (innerorts)	0,5 km	n.v.		k.H.	
GS - Görsbach – Urbach (außerorts)	3,2 km	Selbst.		k.H.	
GS - Urbach – NDH (außerorts)	5,6 km	Selbst.		k.H.	
Kosten gesamt					0€



**PR05 Auleben – Heringen/Helme – Uthleben –
Sundhausen – Nordhausen**



K 27; Uthleben - Sundhausen



K 27; Heringen/Helme - Uthleben



K 27; Auleben – Heringen/Helme



K 27; Auleben – Heringen/Helme

Allgemeine Informationen

Routenkategorie:

- Regionale Pendlerroute Auleben – NDH
- Abschnittsweise gemeinsame Führung mit dem Harz-Kyffhäuser-Rennsteig-Radweg

Streckenlänge: ca. 16,0 km

- Auf Bundesstraßen: ca. 0,6 km
- Auf Kreisstraßen: ca. 8,9 km
- Übrige: ca. 6,5 km

DTV:

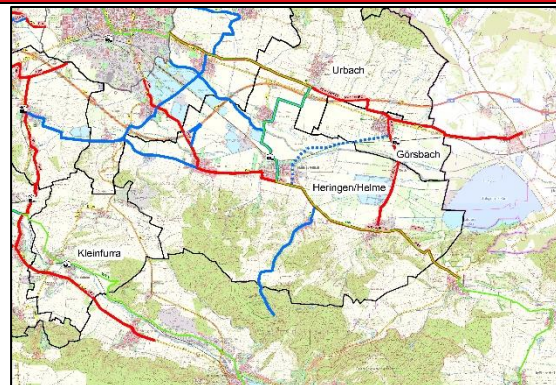
- Bis zu 11.847 Kfz/Tag
- Bis zu 787 SV/Tag

Straßenklassifizierung:

- Bundesstraße (B 4)
- Kreisstraße (K 27)
- Anliegerstraßen

SPNV-Anbindung:

- Heringen/Helme



Maßnahmen					
Umsetzungsabschnitt	Länge	Lage RVA	Breite Bestand	Maßnahme	Kosten- schätzung
GS - Landkreisgrenze – Auleben (außerorts)	2,0 km	Selbst.	3,00	k.H.	
K 27, GS - Auleben (innerorts)	1,4 km	n.v.		Oberflächensanierung	302.100€
K 27, Auleben – Heringen/Helme (außerorts)	2,8 km	Begl.	2,00	k.H.	
GS - Heringen/Helme (innerorts)	1,8 km	n.v.		k.H.	
K 27 - Heringen/Helme – Uthleben (außerorts)	1,9 km	Begl.	2,00	k.H.	
K 27, GS - Uthleben (innerorts)	1,3 km	n.v.		k.H.	
K 27 - Uthleben – Sundhausen (außerorts)	1,7 km	n.v.		Neubau begl. GRW	508.200€
K 27 - Sundhausen (innerorts)	1,2 km	n.v.		Oberflächensanierung	369.600€
B 4 - Sundhausen – NDH (außerorts)	0,6 km	Begl.	2,50	k.H.	
Kosten gesamt					1.179.900€



**PR06 Kleinfurra – Wolframshausen – Schate –
Großwerther – Nordhausen**



Riethweg; Ri. Kleinwerther



„Rettungsweg“; Schate – Wolframshausen



L 1036 Schleifweg, Wolframshausen; Ri. Kleinfurra



L 1034 Kolonie, Kleinfurra; Ri. Großfurra (EIC)

Allgemeine Informationen

Routenkategorie:
- Regionale Pendlerroute Kleinfurra – NDH

Städte / Gemeinden:
- Nordhausen (Sundhausen)
- Heringen/Helme

Streckenlänge: ca. 12,6 km
- Auf Landesstraßen: ca. 8,1 km
- Übrige: ca. 4,5 km

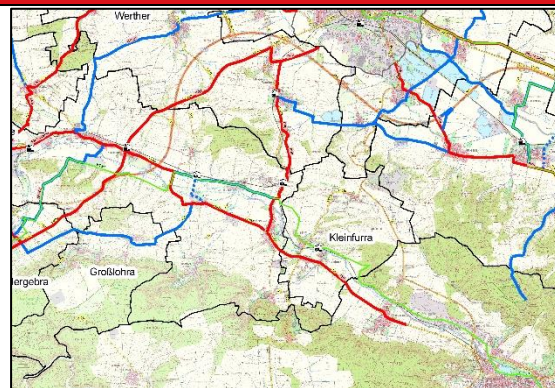
DTV:
- 1.667 Kfz/Tag bis 5.814 Kfz/Tag
- 117 SV/Tag bis 400 SV/Tag

Straßenklassifizierung:
- Landesstraße (L 1034, L 1036)
- Anliegerstraße
- Wirtschaftsweg

Zul. Kfz-Geschwindigkeit:
- Bis 100 km/h (L 1036)

SPNV-Anbindung:
- Großwerther, Kleinfurra, Wolframshausen

Besonderheit: Städteverbindung NDH –
Sondershausen als potenzielle RSV



Maßnahmen					
Umsetzungsabschnitt	Länge	Lage RVA	Breite Bestand	Maßnahme	Kosten- schätzung
L 1034 - Großfurra (KYF) – Kleinfurra (außerorts)	1,0 km	n.v.		Neubau begl. GRW	293.400€
L 1034 - Kleinfurra (innerorts)	1,1 km	Begl.	2,0 m	k.H.	
L 1034 - Kleinfurra – Wolkramshausen (außerorts)	1,0 km	Begl.	3,0 m	k.H.	
L 1034, L 1036 - Wolkramshausen (innerorts)	1,4 km	Begl.	3,0 m	k.H.	
L 1036, GS - Wolkramshausen – Großwerther (außerorts)	4,4 km	n.v.		Neubau begl. GRW Oberflächensanierung	1.305.600€ 110.075€
L 1036, GS - Großwerther (innerorts)	0,9 km	n.v.		k.H.	
GS – „Riethweg“ Großwerther – Nordhausen (außerorts)	2,7 km	LWW		Verbreiterung RVA Oberflächensanierung	274.400€ 480.200€
Kosten gesamt					2.463.675€



PR07 Sollstedt – Obergebra – Niedergebra – Elende – Pustleben – Kleinwerther – Nordhausen



L 3080; Kleinwerther – Pustleben;
© Mapillary 2021 CC-BY-SA, Image by saschahaberkorn



L 3080, Elende – Niedergebra



L 3080; Obergebra;



Sollstedt – Landkreisgrenze

Allgemeine Informationen

Routenkategorie:

- Regionale Pendleroute Sollstedt – NDH
- Alternativ: Verkehrsarme Route über ADFC 7

Städte / Gemeinden:

- Werther
- Bleicherode
- Niedergebra
- Sollstedt

Streckenlänge: 21,5 km

- Auf Landesstraßen: 21,1 km
- Übrige: 0,4 km

DTV:

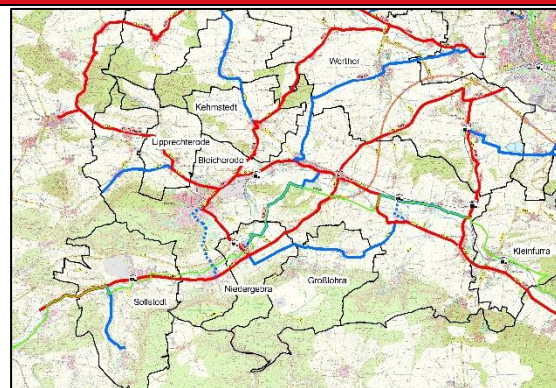
- 2.081 Kfz/Tag bis 12.776 Kfz/Tag
- 273 SV/Tag bis 1.079 SV/Tag

Straßenklassifizierung:

- Landesstraße (L 1036, L 3080)
- Wirtschaftsweg

Zul. Kfz-Geschwindigkeit:

- Bis 100 km/h (L 3080)



SPNV-Anbindung: - Niedergebra, Sollstedt, Wipperdorf	
--	--

Maßnahmen					
Umsetzungsabschnitt	Länge	Lage RVA	Breite Bestand	Maßnahme	Kosten- schätzung
GS - Bernterode (EIC) – Sollstedt (außerorts)	1,4 km	Selbst.	2,5 m	k.H.	
L 3080 - Sollstedt (innerorts)	2,3 km	Begl.	2,0 m	Verbreiterung RVA	27.620€
L 3080 - Sollstedt – Obergebra (außerorts)	1,8 km	Begl.	3,0 m	k.H.	
L 3080 - Obergebra (innerorts)	1,1 km	Begl.	2,0 m	k.H.	
L 3080 - Obergebra – Niedergebra (außerorts)	0,7 km	Begl.	2,5 m	k.H.	
L 3080 - Niedergebra (innerorts)	1,0 km	Begl.	2,0 m	k.H.	
L 3080 - Niedergebra – Elende (außerorts)	1,6 km	Begl.	3,0 m	k.H.	
L 3080 - Elende (innerorts)	0,7 km	n.v.		k.H.	
L 3080 - Elende – Pustleben (Wipperdorf) (außerorts)	2,6 km	n.v.		Neubau begl. GRW	778.200€
L 3080 – Pustleben (Wipperdorf) (innerorts)	0,7 km	n.v.		k.H.	
L 3080 - Pustleben (Wipperdorf) – Kleinwerther (außerorts)	6,6 km	n.v.		Neubau begl. GRW	1.985.400€
L 3080 - Kleinwerther (innerorts)	0,7 km	n.v.		k.H.	
GS - Kleinwerther – Nordhausen (außerorts)	0,3 km	LWW		Oberflächensanierung	44.800€
Kosten gesamt					2.836.020€



**PR08 Niedergebra – Bleicherode – Kehmstedt –
Fronderode – Immenrode – Haferungen –
Kleinwechungen – Hesserode – Nordhausen**



K 28 / B 243, Kleinwechungen – Haferungen



K 17, Kehmstedt – Fronderode



K 17, Kehmstedt – Bleicherode



Alternative, Großwechungen – Fronderode

Allgemeine Informationen

Routenkategorie:

- Regionale Pendlerroute Obergebra – NDH
- Alternativ: Verkehrsarme Route über ADFC 7

Streckenlänge: ca. 21,7 km

- Auf Landesstraßen: ca. 3,6 km
- Auf Kreisstraßen: ca. 15,8 km
- Übrige: 3,1 km

DTV:

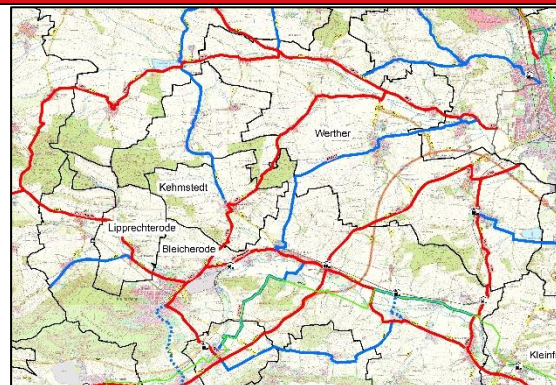
- 620 Kfz/Tag bis 7.335 Kfz/Tag
- 6 SV/Tag bis 1.268 SV/Tag

Straßenklassifizierung:

- Landesstraße (L 1034, L 1035, L 3243)
- Kreisstraße (K 17, K 28)
- Gemeindestraße
- Alternative: Wirtschaftsweg

SPNV-Anbindung:

- Bleicherode-Ost, Niedergebra



Maßnahmen					
Umsetzungsabschnitt	Länge	Lage RVA	Breite Bestand	Maßnahme	Kostenschätzung
GS - Niedergebra (innerorts)	1,0 km	n.v.		k.H.	
GS - Niedergebra – Bleicherode (außerorts)	1,6 km	n.v.		k.H.	
L 1035, GS - Bleicherode (innerorts)	2,9 km	Begl.	1,7 m	Verbreiterung RVA	249.000€
L 1035, K 17 - Bleicherode – Kehmstedt (außerorts)	2,3 km	n.v.		k.H.	
L 1034, K 17 - Kehmstedt (innerorts)	0,8 km	n.v.		Oberflächensanierung	192.600€
K 17 - Kehmstedt – Fronderode (außerorts)	2,1 km	n.v.		Neubau begl. GRW	583.500€
K 17 - Fronderode (innerorts)	0,3 km	n.v.		k.H.	
K 17 - Fronderode – Immenrode (außerorts)	1,5 km	n.v.		Neubau begl. GRW	441.300€
K 17 - Immenrode (innerorts)	0,5 km	n.v.		k.H.	
K 17 - Immenrode – Haferungen (außerorts)	0,8 km	n.v.		Neubau begl. GRW	350.100€
K 31, GS - Haferungen (innerorts)	0,7 km				
L 3243, K 28, K 31 - Haferungen – Kleinwechsungen (außerorts)	4,2 km	n.v.		Neubau begl. GRW	338.100€
K 28 - Kleinwechsungen (innerorts)	0,6 km	n.v.		k.H.	
K 28 - Kleinwechsungen – Hesserode (außerorts)	0,5 km	n.v.		k.H.	
K 28 - Hesserode (innerorts)	1,1 km	n.v.		k.H.	
K 28, GS - Hesserode – NDH (außerorts)	1,4 km	Begl.		k.H.	
Kosten gesamt					2.154.600€



PR09 Trebra – Schiedungen – Pützlingen



L 2062; Pützlingen - Schiedungen



L 2062, Trebra; Ri. Schiedungen



L 2062, Trebra; Ri. Epschenrode

Allgemeine Informationen

Routenkategorie:

- Regionale Pendlerroute Trebra – Pützlingen

Streckenlänge: ca. 10,2 km

DTV:

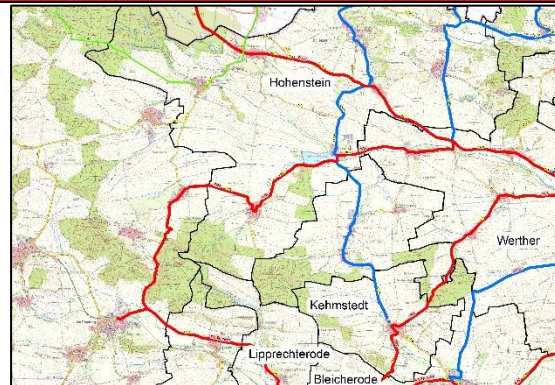
- 408 Kfz/Tag bis 554 Kfz/Tag
- 16 SV/Tag bis 35 SV/Tag

Straßenklassifizierung:

- Landesstraße (L 2062)

SPNV-Anbindung:

- Nein



Maßnahmen					
Umsetzungsabschnitt	Länge	Lage RVA	Breite Bestand	Maßnahme	Kosten- schätzung
L 2062 - Landkreisgrenze – Trebra (außerorts)	1,5 km	n.v.		Neubau begl. GRW	375.900€
L 2062, K 16, GS - Trebra (innerorts)	1,0 km	n.v.		k.H.	
L 1034, L 2062 - Trebra – Schiedungen (außerorts)	3,1 km	n.v.		Neubau begl. GRW	884.100€
L 2062 - Schiedungen (innerorts)	0,5 km	n.v.		Oberflächensanierung	294.000€
L 2062 - Schiedungen – Pützingen (außerorts)	1,9 km	n.v.		k.H.	
L 2062 - Pützingen (innerorts)	0,7 km	n.v.		k.H.	
L 2062 - Pützingen – B 243 (außerorts)	1,0 km	n.v.		Neubau begl. GRW	71.700€
Kosten gesamt					1.625.700€



**PR10 Mackenrode – Holbach – Günzerode –
Kleinwechungen**



Mackenroder Hauptstraße, Ri. Nüxei



K 14; Mackenrode – Holbach



B 243; Holbach – Günzerode
© Mapillary 2021 CC-BY-SA, Image by omba

Allgemeine Informationen

Routenkategorie:

- Regionale Pendlerroute Mackenrode – NDH

Streckenlänge: ca. 21,8 km

- Auf Bundesstraßen: ca. 6,9 km
- Auf Landesstraßen: ca. 2,3 km
- Auf Kreisstraßen: ca. 11,5 km
- Übrige: ca. 1,1 km

DTV:

- 956 Kfz/Tag bis 7.335 Kfz/Tag*
- 130 SV/Tag bis 1.464 SV/Tag*

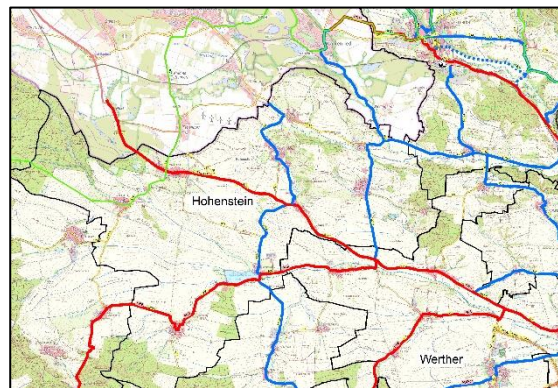
Straßenklassifizierung:

- Bundesstraße (B 243*)
- Landesstraße (L 1014, L 2064)
- Kreisstraße (K 14, K 20)
- Wirtschaftsweg

SPNV-Anbindung:

- NDH-Salza

**Vor Umbau der Bundesstraße 243*



Maßnahmen					
Umsetzungsabschnitt	Länge	Lage RVA	Breite Bestand	Maßnahme	Kostenschätzung
GS - Landkreisgrenze – Mackenrode (außerorts)	0,5 km	n.v.		k.H.	
L 1014, GS - Mackenrode (innerorts)	2,0 km	n.v.		k.H.	
B 243 - Mackenrode – Holbach (außerorts)	3,4 km	n.v.		Neubau begl. GRW	1.005.000€
B 243 - Holbach (innerorts)	0,7 km	n.v.		Neubau begl. GRW	234.600€
B 243 - Holbach – Günzerode (außerorts)	4,4 km	n.v.		Neubau begl. GRW	1.299.300€
B 243 - Günzerode (innerorts)	1,0 km	n.v.		Neubau begl. GRW	311.700€
B 243 - Günzerode – Kleinwechsungen (außerorts)	2,1 km	n.v.		Neubau begl. GRW	532.500€
Kosten gesamt					3.383.100€

Die PR10 ist vom Neubau der B 243n betroffen. Im Zuge dessen werden Ortsumgehungen um Holbach und Günzerode geschaffen, um die Strecke von Ortsdurchfahrten zu befreien. Dies betrifft zudem Teile der Umsetzungsabschnitte Holbach – Günzerode und Günzerode – Hochstedt.

Die Maßnahme des Neubaus straßenbegleitender RVA entlang der „alten“ B 243 bezieht sich auf den Bestand im Jahr 2022. Ein möglicher Rückbau des Bestands ist in der Maßnahmen- und Kostenberechnung nicht berücksichtigt.



**PR11 Ellrich – Cleysingen – Woffleben –
Niedersachswerfen**



L 1037; Niedersachswerfen – Woffleben



L 1037 Straße der Freundschaft, Woffleben; Ri.
Cleysingen



L 1037; Woffleben – Cleysingen



L 1037; Cleysingen – Ellrich

Allgemeine Informationen

Routenkategorie:

- Regionale Pendlerroute Ellrich - Niedersachswerfen
- Abschnittsweise gemeinsame Führung mit dem Harzrundweg
- Alternative: Regionale Ergänzungsrouten über Werna und Appenrode

Streckenlänge: ca. 12,2 km

DTV:

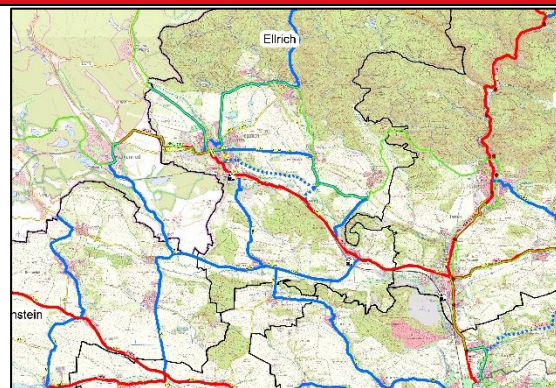
- 2.689 Kfz/Tag bis 4.112 Kfz/Tag
- 134 SV/Tag bis 198 SV/Tag

Straßenklassifizierung:

- Landesstraße (L 1014, L 1037)

SPNV-Anbindung:

- Ellrich, Niedersachswerfen, Woffleben



Maßnahmen					
Umsetzungsabschnitt	Länge	Lage RVA	Breite Bestand	Maßnahme	Kosten- schätzung
L 1014 - Landkreisgrenze – Ellrich (außerorts)	1,4 km	Selbst.		k.H.	
L 1014 und L 1037 - Ellrich (innerorts)	1,9 km	n.v.		k.H.	
L 1037 - Ellrich – Cleysingen (außerorts)	1,7 km	n.v.		Neubau begl. GRW	509.700€
L 1037 - Cleysingen (innerorts)	0,5 km	n.v.		k.H.	
L 1037 - Cleysingen – Woffleben (außerorts)	1,1 km	n.v.		Neubau begl. GRW	325.800€
L 1037 - Woffleben (innerorts)	1,0 km	n.v.		k.H.	
L 1037 - Woffleben – Niedersachswerfen (außerorts)	2,3 km	n.v.		Neubau begl. GRW	701.400€
L 1037 - Niedersachswerfen (innerorts)	0,7 km	n.v.		k.H.	
Kosten gesamt					1.536.900€